

Kotki TAF znajdują zastosowanie w cienkich ściankach, sufitach podwieszanych, w pustakach z pustką, w sufitach z blachy trapezowej.

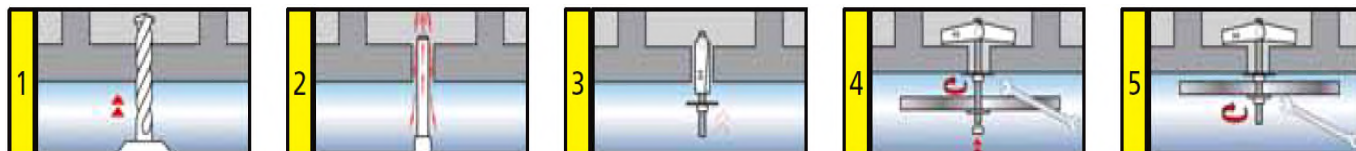
Zalety:

- różne rodzaje zakończeń pozwalają na szeroki zakres wykorzystania kotew,
- ocynkowane galwanicznie,
- mocowanie w podwieszanych sufitach, ściankach oraz profilach zamkniętych,

Montaż: po wywierceniu otworu wprowadzamy kotwę ze złożonymi ramionami. W przypadku kotwy TAF (sprężynowa) po przejściu przez otwór przelotowy ramiona kotwy ulegają samoczynnemu rozłożeniu pod działaniem sprężyny. Następnie dokręcamy nakrętkę lub śrubę z nacięciem krzyżowym [w zależności od wersji kotka] i kotek zostaje trwale umocowany.



Montaż: TAF



Kotki TAF



Index	Symbol	Średnica śruby [mm]	Średnica wiercenia [mm]	Max grub. sufitu [mm]	Długość części prostej bez haka. [mm]	Zalecane obciążenie w daN	Opak. (szt.)
1290	TAF4/SS	4	12	45	80	40	100
1294	TAF4/S	4	12	45	80	40	100
1297	TAF4/RO	4	12	45	80	40	100
1300	TAF4/R	4	12	45	80	40	100