

Kotwa wbijana metalowa TC – NOBEX

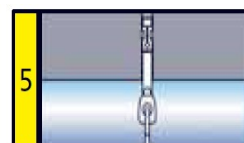
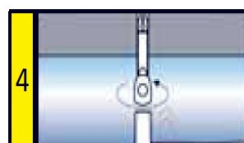
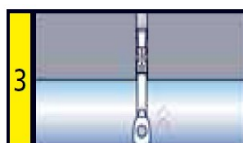
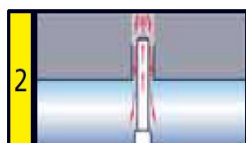
Kotwy do montażu zawiesi sufitów z oczkiem do montażu w stropach betonowych, ocynkowane na biało



Materiał: stal węglowa ocynkowana galwanicznie

Montaż: wiercimy otwór i wbijamy kotwę.

Podczas wbijania pierścienia rozporającego zapiera się w materiale, a przyjęte obciążenie w dół powoduje rozparcie się pierścienia rozporającego w otworze.



Index	Symbol	Średnica oczka [mm]	Średnica wiercenia [mm]	Min. głębokość zakotwienia [mm]	Zalecane obciążenia w daN dla betonu C20/25	Opak. (szt.)
3360	TC 6 x 60	6	6	45	30	100

Haczyki do sufitów podwieszanych PE oraz pręt gwintowany M4x2000

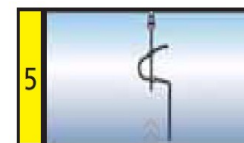
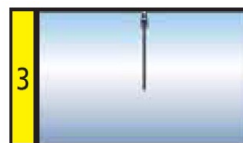
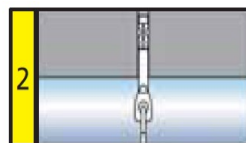


Zastosowanie: do podwieszania sufitów przy zastosowaniu kotew TC

Zalety: stabilność połączenia, prostota i szybkość montażu, wytrzymałość zamocowania do 80 kg na jedno zamocowanie, Zakres długości od 100 do 150 mm lub 2000 mm przy prętach gwintowanych.

Materiał: szpilka stalowa klasa 4,6

Montaż: Mocujemy kotwę profil metalowy w podłożu betonowym następnie przekładamy haczyk przez oczko w kotwie.



Index	Symbol wymiar – (mm)	Opak. (szt.)
3361	PE M4x100	100
3362	PE M4x150	100
3363	PE M6x100	100
3364	PE M6x150	100
3365	Pręt gwintowany M4x2000	100